

Погрузочная машина | Больше эффективности при выполнении лесоперевалочных работ

ДВИГАТЕЛЬ	176 кВт
ВЕС	31 - 32,5 т
ВЫЛЕТ СТРЕЛЫ	9,8 м/10,85 м
ГРЕЙФЕР	1,75 - 3 м ²

**САМАЯ БЫСТРАЯ ИЗ
ВСЕХ ПОДЪЁМНО-
ПЕРЕГРУЗОЧНЫХ
МАШИН В КЛАССЕ
ДО 30 Т
ДЛЯ РАЗГРУЗКИ
КОНТЕЙНЕРОВ**

- ▶ Турбодизельный двигатель Deutz мощностью 176 кВт отвечает требованиям третьей ступени нормативов токсичности выхлопных газов COM III (Европа), TIER III, EPA III (Агентства по защите окр. среды, США)
- ▶ В комфортабельной кабине в серийной комплектации установлен кондиционер
- ▶ Масса снаряжённого транспортного средства 32,5 т
- ▶ Грейфер 1,75 - 3 м² (в зависимости от породы древесины)



Оптимальное решение подвески:
Оригинальный разработанный на Terex® Fuchs качающийся задний мост

Погрузочная машина
MHL 454

**ОПЕРАТИВНАЯ
ГРУППА ПОДДЕРЖКИ**



ХОРОШЕЙ ФОРМЕ ДЛЯ БЫСТРОЙ РАЗГРУЗКИ ЛЕСОВОЗОВ

НОВАЯ ПОДЪЕМНО-ПЕРЕГРУЗОЧНАЯ МАШИНА УСКОРЯЕТ ЛЕСОПЕРЕВАЛОЧНЫЕ РАБОТЫ

ПЕРЕЧЕНЬ ОСНОВНЫХ ДОСТОИНСТВ МАШИНЫ

- ▶ Высокая грузоподъемность в сочетании с большой досягаемостью
- ▶ Небольшой радиус разворота – всего 5,5 м
- ▶ Высокая скорость передвижения – до 25 км/ч
- ▶ Автоматическая центральная смазочная система в верхней платформе, а также и в ходовой части с помощью центрального смазочного ниппеля
 - ▶ Оснащён надёжным дизельным двигателем Deutz мощностью 176 кВт, которые отличаются наилучшими показателями токсичности при крайне низком уровне шума
 - ▶ Кабина повышенной комфортабельности с великолепной круговой обзорностью
 - ▶ Многофункциональный дисплей

БЕЗУКОРИЗНЕННО СПРАВЛЯЕТСЯ С ОСНОВНЫМИ ФУНКЦИЯМИ

Новая погрузочная машина MHL 454, выпущенная на Terex® Fuchs, в качестве подвижного подъемно-перегрузочного средства в классе до 30 тонн специально предусмотрена для рациональной обработки грузов – особенно круглых лесоматериалов различной длины. Ходовая часть имеет симметричную форму квадрата. Как расстояние между колёсными осями, так и между колёсами на оси равно 3,3 м. Такую же ширину имеет и отвальный щит серийной комплектации с интегрированной защитой цилиндров. Отвальный щит служит для расчистки рабочей площадки и служит дополнительной опорой при укладывании груза в штабель. По желанию можно установить второй отвальный щит. Благодаря рулевому управлению всеми колёсами радиус разворота MHL 454 составляет всего 5,5 м. Вынос стандартного погрузочного устройства составляет 10,85 м.



УДЕРЖИВАЕМ ПЕРВЕНСТВО БЛАГОДАРЯ СМЕЩЕНИЮ СТРЕЛЫ НАЗАД

ХОРОШАЯ ОБЗОРНОСТЬ. ВЫСОКАЯ УСТОЙЧИВОСТЬ. ВЫСОКАЯ ГРУЗОПОДЪЁМНОСТЬ.

УКЛАДКА В ВЫСОКИЕ ШТАБЕЛЯ В САМЫХ ТЕСНЫХ УСЛОВИЯХ

Самые тяжёлые грузы могут быть подняты грейфером на высоту вплоть до 4,5 м (нижняя граница грейфера) без ограничения обзора из кабины. Малый радиус разворота задней части кузова позволяет создать экономичную высоту штабеля (8-9 м) в самых тесных условиях.

ОБЗОР ОСНОВНЫХ ДОСТОИНСТВ СТРЕЛЫ

- ▶ Характерная для Terex® Fuchs конструкция, обеспечивающая высокую устойчивость и оптимальную грузоподъёмность
- ▶ Большая, экономичная зона досягаемости – 9,8 /10,85 м
- ▶ Система гашения ударных нагрузок на подъёмных цилиндрах
- ▶ Хорошая круговая обзорность благодаря смещению основания стрелы за кабину оператора
- ▶ Автоматическая система центральной смазки для сокращения времени обслуживания

СТАБИЛЬНОСТЬ И МОБИЛЬНОСТЬ

Погрузочная стрела MHL 454 установлена за центром вращения машины. Благодаря этому даже при перевалке самых тяжёлых грузов сохраняется высокая устойчивость, стабильность при езде и на повороте, и при этом не уменьшаются хорошие маневренные возможности машины. Кабина с высотой обзора 3,8 м (устанавливаемая по выбору на 4,2 /4,6 м) расположена так выгодно, что водителю предоставлена превосходная круговая обзорность – с оптимальным сектором обзора справа.



ЕЩЁ БОЛЬШЕ КРУТЯЩЕГО МОМЕНТА. БЫСТРОТА ПЕРЕМЕЩЕНИЯ ЗАЖИГАТЕЛЬНЫЙ ПРИВОД

**ВСЕГДА ТОЧНАЯ
ДОЗИРОВКА:
ПОЛНОЦЕННОЕ
ИСПОЛЬЗОВАНИЕ
МОЩНОСТИ**

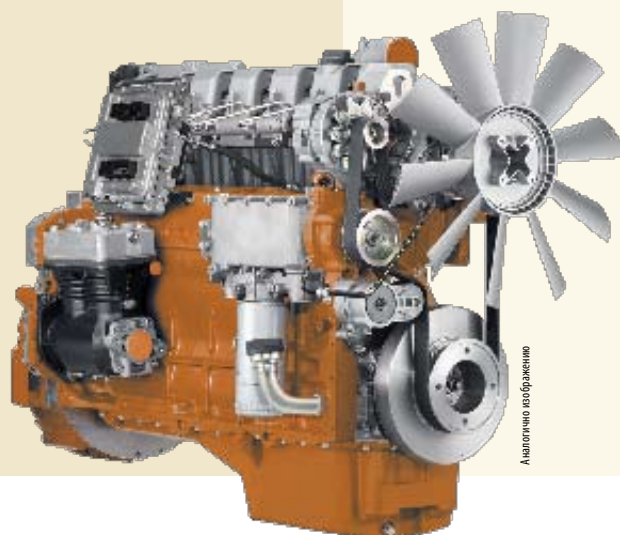
Механизм регулировки предельных нагрузок позволяет достичь оптимальной мощности гидравлической системы при экономичном режиме работы двигателя. Это защищает двигатель от перегрузок. В качестве привода служит мощный сервомотор с автоматическим и бесступенчатым регулированием. MHL 454 с лёгкостью развивает скорость движения до 25 км/ч. Переключение с переднего на задний ход производится электрическим способом. Механизм предохранения от случайного включения заднего хода предотвращает непреднамеренную смену направления.

НАДЁЖНЫЙ ДИЗЕЛЬНЫЙ ТРУЖЕНИК

MHL 454 черпает силу в 6-цилиндровом рядном дизельном двигателе Deutz. Мощность двигателя составляет 176 кВт при 1900 оборотах в минуту. Он не зря назван экологически чистым, благодаря эффективному шумоподавлению и низкому содержанию вредных веществ в выхлопных газах. Токсичность его выхлопных газов заметно ниже действующих норм токсичности третьей ступени COM III Европейского сообщества, а также TIER III, EPA III Агентства по защите окр. среды, США.

ОБЗОР ОСНОВНЫХ ДОСТОИНСТВ ДВИГАТЕЛЯ

- ▶ Современный турбодизельный двигатель Deutz мощностью 176 кВт
- ▶ Низкое содержание вредных веществ в выхлопных газах, отвечающее строжайшим нормам токсичности
- ▶ Низкий уровень шума при эксплуатации
- ▶ Оптимальное использование мощности двигателя при любых оборотах



Аналогично изображено





СОЗДАНИЕ ЛУЧШИХ УСЛОВИЙ ТРУДА НАЧИНАЕТСЯ С УДОБНОГО КРЕСЛА ВЕЛИКОЛЕПНЫЙ КОМФОРТ КАБИНЫ Д

СОЗДАНИЕ ВСЕХ УСЛОВИЙ

Кабина водителя является комфортабельным рабочим местом не только благодаря кондиционеру в серийной комплектации. Она просторная, с превосходной шумоизоляцией. Большие панорамные окна кабины предоставляют неограниченный круговой обзор. Наряду с оснащением стандартным безсколочным стеклом для лобового стекла и крыши кабины используется небьющийся стеклопластик Lexan и бронестекло. Сиденье водителя с пневматической подвеской, прекрасно оборудованное в отношении эргономичности, позволяет снизить уровень вибраций также и в области низких частот. Занимайте место!

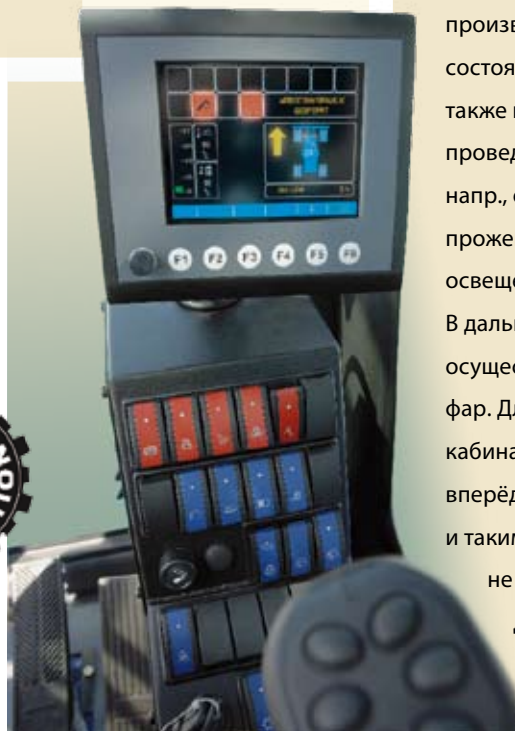
ОБЗОР ОСНОВНЫХ ДОСТОИНСТВ КАБИНЫ

- ▶ Пропорциональное управление при помощи джойстика в серийной комплектации
- ▶ Ортопедически оптимизированное кресло водителя с пневматической подвеской
- ▶ Отопление и серийная комплектация кондиционером с функцией дополнительного обогрева
- ▶ Кабина с гидравлическим механизмом опрокидывания
- ▶ На мультимедийный дисплей выводятся данные, связанные с производственным процессом

ВСЁ В ПОЛЕ ЗРЕНИЯ.

ВСЁ В ВАШИХ РУКАХ

В распоряжении водителя машины мультимедийный джойстик, с помощью которого он может управлять одновременно всеми процессами и функциями машины. По желанию пропорциональное управление с помощью джойстика можно совместить с электрическим рулевым управлением. Большой монитор непрерывно информирует водителя о прохождении производственного процесса и состоянии отдельных агрегатов, а также напоминает о необходимости проведения технического обслуживания, напр., о смене фильтра. Четыре мощных прожектора Xenon служат для хорошего освещения рабочего пространства. В дальнейшем, по желанию, можно осуществить монтаж дополнительных фар. Для транспортировки MHL 454 кабина машины опрокидывается на 90° вперёд с помощью ручного насоса, и таким образом, при транспортировке, не превышаются максимально допустимые габариты транспортного средства по высоте.



СЛА ЛЯ НАПРЯЖЁННЫХ РАБОЧИХ БУДНЕЙ

ИДЕЛЬНЫЙ ТЕМПЕРАТУРНЫЙ РЕЖИМ

Водяной охладитель наддувочного воздуха и система охлаждения гидравлического масла снабжены вентилятором с гидроприводом, с возможностью реверсирования потока воздуха. Это позволяет эффективно сдувать загрязнения во время работы. Таким образом увеличивая интервалы между ручными мойками. Испытанная и разделённая терморегулируемая система охлаждения обеспечивает создание и поддержание в машине идеальных температурных режимов.

В БЕСШУМНОЙ РАБОТЕ КРОЕТСЯ СИЛА

Гидравлические амортизаторы сглаживают предельные нагрузки при подъёме груза и сотрясения при езде. Достигнутая таким образом плавность хода и гармоничность движений щадят детали и сокращают их износ. Гидравлика работает точно и плавно. Многоступенчатая система фильтров увеличивает долговечность деталей гидравлики и срок службы гидравлического масла за счёт полной рециркуляции и фильтрования под давлением. По желанию может быть смонтирована система фильтров для работы с грейфером (открытие, закрытие и вращение).

ОБЗОР ПРЕИМУЩЕСТВ СИСТЕМЫ ОХЛАЖДЕНИЯ

- ▶ Машина может работать при внешних температурах воздуха до 50°C
- ▶ Высокая охлаждающая способность при низком уровне шума
- ▶ Вентилятор с гидроприводом
- ▶ Регулируемая термостатом частота вращения вентилятора масляного радиатора

ДОЛГАЯ ЭКСПЛУАТАЦИЯ БЕЗ ОБСЛУЖИВАНИЯ

Важнейшие агрегаты удобно доступны с уровня земли. Подъём на машину с двух сторон делает удобным доступ к верхней платформе. Это делает простым любой тип обслуживания.



УЖЕ ОДНИ ТОЛЬКО ТЕХНИЧЕСКИЕ ХАРАКТЕРИСТИКИ ЭТОЙ MHL 454 ОСТАВЛЯЮТ ОГРОМНОЕ
НАСЛАЖДАЙТЕСЬ ДОСТОИНСТВАМИ И МНОГОС

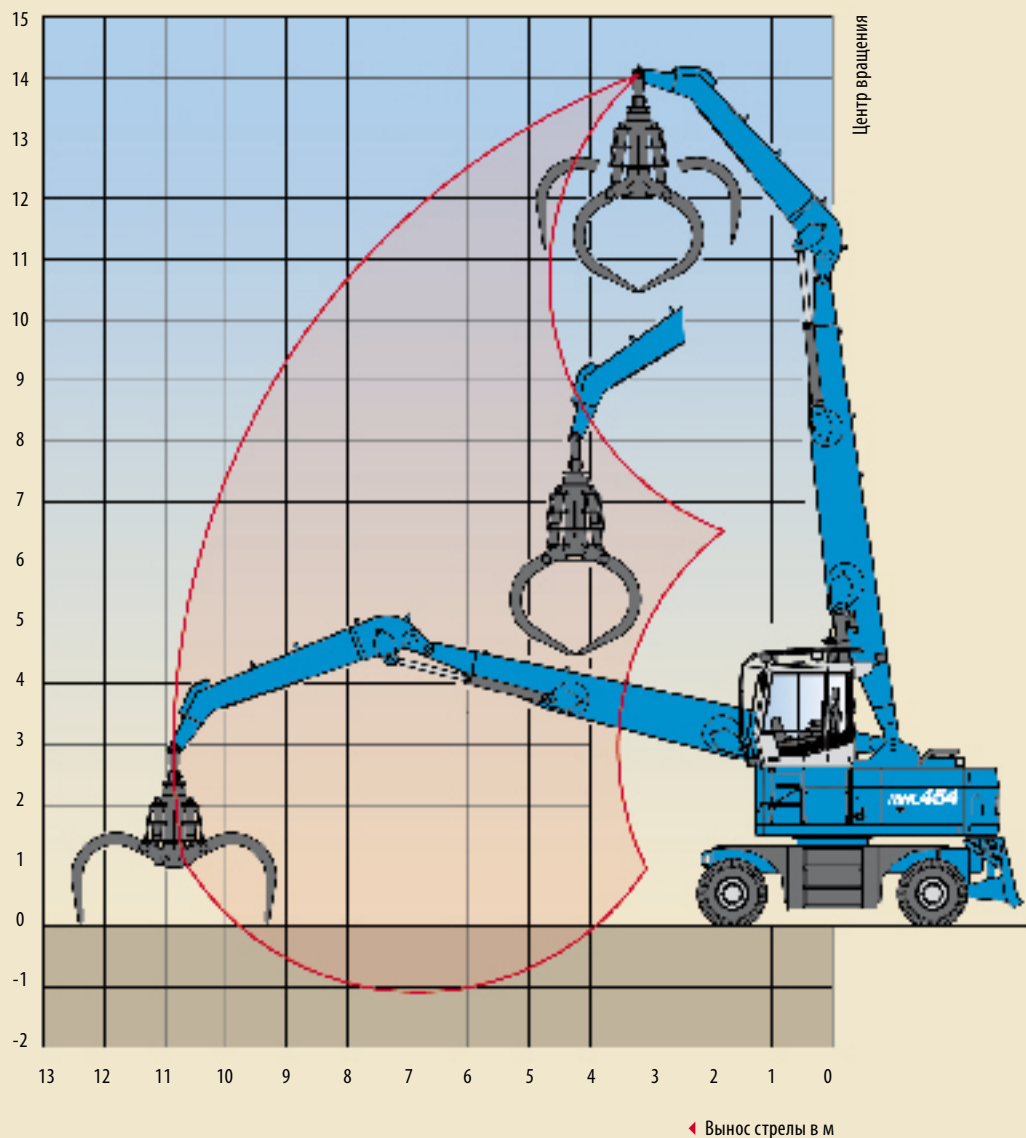


**ВПЕЧАТЛЕНИЕ
ТОРОННОСТЬЮ ДНЁМ И НОЧЬЮ**



ЧЕРТЁЖ ЛИНИИ ЗАХВАТА

MHL 454 ВЫНОС СТРЕЛЫ 10,85 м



Рабочее оснащение: Стрела
коробчатого сечения 7,85 м,
погрузочная рукоять 4,5 м

ТАБЛИЦА ГРУЗОПОДЪЁМНОСТИ

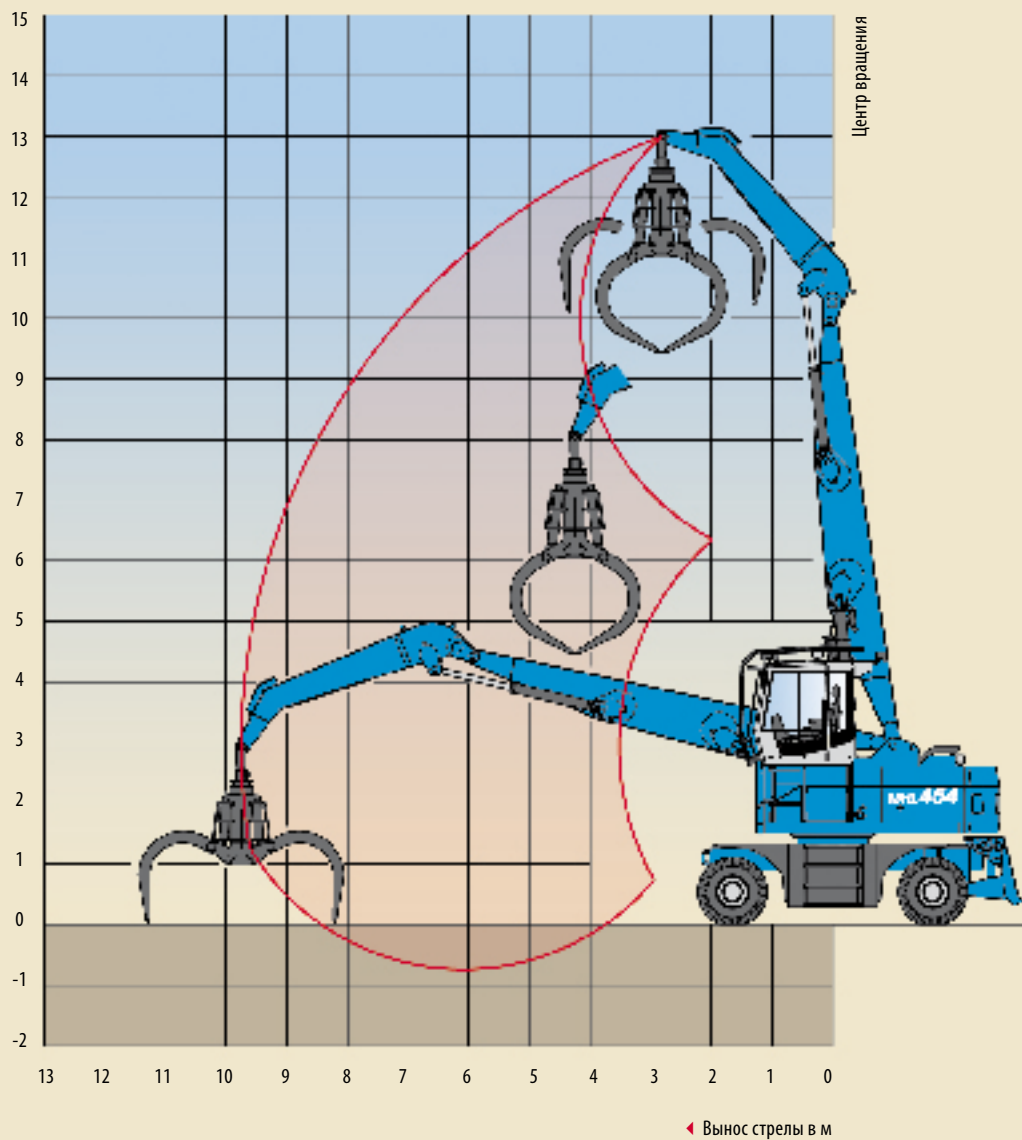
МНЛ 454 ВЫНОС СТРЕЛЫ 10,85 м

ВЫСОТА м	ОПОРА НИЖНЕЙ ТЕЛЕЖКИ	ВЫНОС СТРЕЛЫ м					
		3	4,5	6	7,5	9	10,5
12	без опоры		9,5* (9,5*)	9,2 (9,6*)			
10,5	без опоры			9,3 (10,7*)	6,5 (8,8*)		
9	без опоры		12,0* (12,0*)	9,2 (10,8*)	6,5 (8,8)	4,8 (6,6*)	
7,5	без опоры	19,2* (19,2*)	13,3* (13,3*)	8,9 (11,2*)	6,4 (8,7)	4,8 (6,6)	
6	без опоры		13,2 (14,5*)	8,5 (11,8*)	6,1 (8,4)	4,7 (6,4)	
4,5	без опоры		12,2 (15,8*)	8,1 (11,3)	5,9 (8,2)	4,5 (6,3)	3,6 (5,0)
3	без опоры		11,4 (16,6*)	7,6 (10,9)	5,6 (7,9)	4,4 (6,2)	3,5 (5,0)
1,5	без опоры		10,8 (11,5*)	7,3 (10,5)	5,5 (7,7)	4,3 (6,0)	3,5 (4,9)
0	без опоры		10,3* (10,3*)	7,1 (10,3)	5,3 (7,6)	4,2 (6,0)	

Грузоподъёмность приведена в тоннах (т). Давление насоса 350 бар Согласно нормам ISO 10567 они составляют 75% от статической опрокидывающей нагрузки и 87% гидравлической подъемной силы (обозначено *). На ровной и твердой поверхности они действительны для угла поворота в 360°. Данные (...) действительны при продольном расположении стрелы относительно ходовой тележки. Вес дополнительных погрузочных средств (грейфера, грузовых крюков т.д.) необходимо вычесть из данных грузоподъёмности. Для режима подъема груза согласно нормам CE необходимы предохранители от разрыва труб на подъемных гидроцилиндрах и сигнальное устройство перегрузки.

ЧЕРТЁЖ ЛИНИИ ЗАХВАТА

MHL 454 ВЫНОС СТРЕЛЫ 9,8 м



Рабочее оснащение: Стрела
коробчатого сечения 7,1 м,
погрузочная рукоять 4,1 м

ТАБЛИЦА ГРУЗОПОДЪЕМНОСТИ

МНЛ 454 ВЫНОС СТРЕЛЫ 9,8 м

ВЫСОТА м	ОПОРА НИЖНЕЙ ТЕЛЕЖКИ	ВЫНОС СТРЕЛЫ м				
		3	4,5	6	7,5	9
10,5	без опоры		11,5* (11,5*)	9,1 (11,5*)		
9	без опоры		13,0* (13,0*)	9,1 (11,4*)	6,4 (8,7*)	
7,5	без опоры		13,6* (13,6*)	9,0 (11,7*)	6,4 (8,7)	
6	без опоры	19,1* (19,1*)	13,4 (14,8*)	8,7 (11,9)	6,2 (8,5)	4,7 (6,5)
4,5	без опоры		12,6 (16,1*)	8,3 (11,6)	6,0 (8,3)	4,7 (6,4)
3	без опоры		11,9 (17,0*)	7,9 (11,2)	5,9 (8,1)	4,6 (6,3)
1,5	без опоры		11,4 (16,8)	7,7 (10,9)	5,7 (8,0)	4,5 (6,2)
0	без опоры		11,2 (15,9*)	7,5 (10,7)	5,6 (7,9)	

Грузоподъемность приведена в тоннах (т). Давление насоса 350 бар Согласно нормам ISO 10567 они составляют 75% от статической опрокидывающей нагрузки и 87% гидравлической подъемной силы (обозначено *). На ровной и твердой поверхности они действительны для угла поворота в 360°. Данные (...) действительны при продольном расположении стрелы относительно ходовой тележки. Вес дополнительных погрузочных средств (грейфера, грузовых крюков т.д.) необходимо вычесть из данных грузоподъемности. Для режима подъема груза согласно нормам СЕ необходимы предохранители от разрыва труб на подъемных гидроцилиндрах и сигнальное устройство перегрузки.

ТЕХНИЧЕСКИЕ ДАННЫЕ



РАБОЧИЙ ВЕС	
	31 т - 32,5 т
ДИЗЕЛЬНЫЙ ДВИГАТЕЛЬ	
ИЗГОТОВИТЕЛЬ И МОДЕЛЬ	Deutz TCD 2013 L06 2V
ТИП ДВИГАТЕЛЯ	6 цилиндровый 1-рядный дизель
СИСТЕМА УПРАВЛЕНИЯ	EMR III
КОНСТРУКЦИЯ ДВИГАТЕЛЯ	4-тактный дизель, топливная система типа Common Rail, турбонаддув, охлаждение нагнетаемого воздуха
МОЩНОСТЬ ДВИГАТЕЛЯ	176 кВт
НОМИНАЛЬНОЕ ЧИСЛО ОБОРОТОВ	1900 мин ⁻¹
ОБЪЁМ ДВИГАТЕЛЯ	7,5 л
СИСТЕМА ОХЛАЖДЕНИЯ	Водяное охлаждение наддувочного воздуха с отдельно приводимым терморегулируемым охлаждающим вентилятором
НОРМА ТОКСИЧНОСТИ	COM III и EPA Tier III
ВОЗДУШНЫЙ ФИЛЬТР	Двухступенчатый с предохранительным клапаном
ПОЛЕЗНЫЙ ОБЪЁМ ТОПЛИВНОГО БАКА	570 л
ЭЛЕКТРООБОРУДОВАНИЕ	
РАБОЧЕЕ НАПРЯЖЕНИЕ	24 В
АККУМУЛЯТОР	2 x 12 В / 100 Ач / 760 А (по нормам ЕС)
СИСТЕМА ОСВЕЩЕНИЯ	2 фары XENON в передней части машины, 2 прожектора XENON на стреле
ОПЦИЯ	3 прожектора XENON (2 на задней части кузова, 1 с правой стороны), 1 прожектор XENON на крыше кабины (спереди, слева), 1 прожектор XENON на крыше кабины (сзади, слева)
ХОДОВОЙ ПРИВОД	
	Бесступенчатый сдвоенный серводвигатель с автоматической регулировкой, высокая тяга, полный привод. Педаль регулировки скорости движения с переключением направления на джойстике (индикация направления - на дисплее)
СКОРОСТЬ ДВИЖЕНИЯ	Макс 25 км/ч
РАДИУС РАЗВОРОТА	5,5 м
ПРИВОД ПОВОРОТНОГО МЕХАНИЗМА	
ПОВОРОТНЫЙ КРУГ	С внутренним зацеплением, двухрядный Поворотный круг на подшипниках
ПРИВОД	Трёхступенчатый планетарный со встроенным пластинчатым тормозом
ОБОРОТ ПЛАТФОРМЫ	0 - 8 мин ⁻¹ , бесступенчатая передача
ТОРМОЗ ПОВОРОТНОГО МЕХАНИЗМА	С электроприводом
ХОДОВАЯ ЧАСТЬ	
ЗАДНЯЯ ОСЬ	Планетарная с барабанным тормозом, качающаяся, с подключаемой блокировкой качания
ПЕРЕДНЯЯ ОСЬ	Планетарная с барабанным тормозом, жёстко закреплённая
ШИНЫ	Пневматические, 8 шт., размером 12.00 - 20
ПРОПОРЦИОНАЛЬНОЕ УПРАВЛЕНИЕ ВСЕМИ КОЛЁСАМИ	Электронное управление /гидравлическая система с автоматической корректировкой положения управляемых колёс, для уменьшения износа
СИСТЕМА ЦЕНТРАЛЬНОЙ СМАЗКИ	с одним центральным смазочным ниппелем

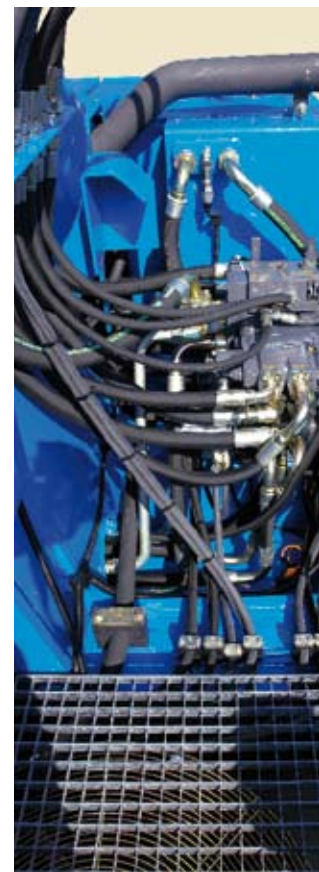
ТОРМОЗА	
РАБОЧИЙ ТОРМОЗ	Тормозная система двухконтурная, с тормозными механизмами барабанного типа во втулке колёс
СТОЯНОЧНЫЙ ТОРМОЗ	Дисковый тормоз с пружинным энергоаккумулятором
ГИДРАВЛИЧЕСКАЯ СИСТЕМА	
	Гидропривод навесных агрегатов LINDE, с регулировкой по предельной нагрузке и с регулировкой оборотов двигателя с целью экономии топлива. Отдельный масляный радиатор с термостатической регулировкой числа оборотов вентилятора. Основной контур: встроенные в бак фильтрующие элементы с интервалом техобслуживания в 3000 моточасов. Вспомогательные (внешние) контуры: отдельная фильтрация в напорной линии
МАКС. ПРОИЗВОДИТЕЛЬНОСТЬ	608 л/мин
МАКС. РАБОЧЕЕ ДАВЛЕНИЕ	350 бар
БАК ДЛЯ МАСЛА ГИДРОСИСТЕМЫ	595 л
ДОПОЛНИТЕЛЬНАЯ ОПЦИЯ	Система фильтров на отдельные устройства
КАБИНА ВОДИТЕЛЯ	
	Упругие элементы подвески кабины, гидравлическое опрокидывание кабины на 90° вперёд, эргономично оборудованное место водителя функционального дизайна и с хорошим круговым обзором, высота обзора 3,8 м (дополнительная опция 4,2 м /4,6 м)
ОТОПЛЕНИЕ	Водяное с бесступенчатой регулировкой температуры и 3-х скоростным вентилятором, 4 регулируемые сопла обдува в обогревателе
СИДЕНЬЕ ВОДИТЕЛЯ	Комфортабельное кресло с пневмоамортизацией и гашением низкочастотных вибраций, ремнём безопасности, опорой для поясничного отдела позвоночника, по желанию - с обогревом. Обеспечивает водителю возможность работать, не уставая, за счёт универсальных возможностей изменения положения и угла наклона сиденья, изменения положения подушки по отношению к подлокотникам и органам управления погрузчиком. Уровень шума на рабочем месте водителя Уровень давления звука Lp(A) = 70 дБ(A)
КОНТРОЛЬ	Эргономично расположенные неслепящие приборы, многофункциональный монитор, автоматический контроль, предупреждение о сбое и сохранение соответствующей информации, например, контроль давления в фильтре основного и вспомогательного контура с подачей предупредительного сигнала и отключение аппаратов первого каскада управления, выключение рабочих функций при превышении допустимой температуры или же при сверхнизких температурах рабочей жидкости гидросистемы, в системе охлаждения гидромасла
КОНДИЦИОНЕР	С промежуточным перегревом
УРОВЕНЬ ШУМА	(гарантированный) измерения по 2000/14 EG LW(A) = 100 дБ(A)
ПРЕДОХРАНИТЕЛЬНЫЕ УСТРОЙСТВА	
	При использовании грузоподъёмных устройств согласно EN 474-5
	Для защиты кабины – отключение рабочего орудия при приближении к ней
ВЕДОМСТВЕННАЯ ПРИЁМКА	
	Сертификация согласно инструкциям CE
ЗАХВАТ ДЛЯ КРУГЛОГО ЛЕСА	
	Размер грейфера - 3,0 м ² для коротких брёвен (доп. опция), выбор размера в зависимости от производственных потребностей
ОПЦИЯ: РЕВЕСИРОВАНИЕ НАПРАВЛЕНИЯ ПОТОКА ОХЛАЖДАЮЩЕГО ВОЗДУХА	
	Изменение направления охлаждающего воздуха в наддувочной и в системе охлаждения гидравлического масла при помощи электропривода, может быть отключено. Преимущество: Увеличение срока службы машины при работе в пыльной среде



ОСНАЩЕНИЕ

ДВИГАТЕЛЬ	СЕРИЯ	ОПЦИЯ
Турбокомпрессор на ОГ	●	
Охлаждение наддувочного воздуха	●	
Электрон. непосредственный впрыск типа Common Rail	●	
Автоматика холостого хода	●	
Предпусковой подогрев двигателя		●
Интерфейс диагностики двигателя	●	
Термостатический привод вентилятора	●	
Предварительный фильтр воздухоочистителя		●
ХОДОВАЯ ЧАСТЬ	СЕРИЯ	ОПЦИЯ
Объёмный гидродвигатель тандем в качестве привода	●	
Отвальный щит со стороны качающейся оси со встроенной защитой цилиндров	●	
Полный привод	●	
Электронно-гидравлическая система управления колёсами	●	
Блокировка качающейся задней оси	●	
Спецпокраска		●
Барабанные тормоза	●	
Ящик для инструмента маленький		●
Ящик для инструмента большой		●
Подножка кабины	●	
Крыло кузова	●	
ВЕРХНЯЯ ПЛАТФОРМА	СЕРИЯ	ОПЦИЯ
Топливозаправочный насос, электр.		●
Защита фар		●
Крышка отсека техобслуживания с механическим стопором	●	
Закрывающиеся отверстия для чистки радиатора	●	
Отдельный масляный радиатор с термостатическим приводом вентилятора	●	
Центральная автоматическая смазочная система	●	
Система предупреждения при движении задним ходом		●
Спецпокраска		●
Отдельно приводимый терморегулируемый охладитель нагнетаемого воздуха	●	
Клапан аварийного слива на топливном баке	●	
Клапан аварийного слива на баке гидравлического масла	●	
Клапан аварийного слива на водяном радиаторе	●	
Клапан аварийного слива на масляном поддоне двигателя	●	
Реверсивный вентилятор для радиаторов охлаждения воздуха		●
Реверсивный вентилятор для радиаторов охлаждения гидромасла		●

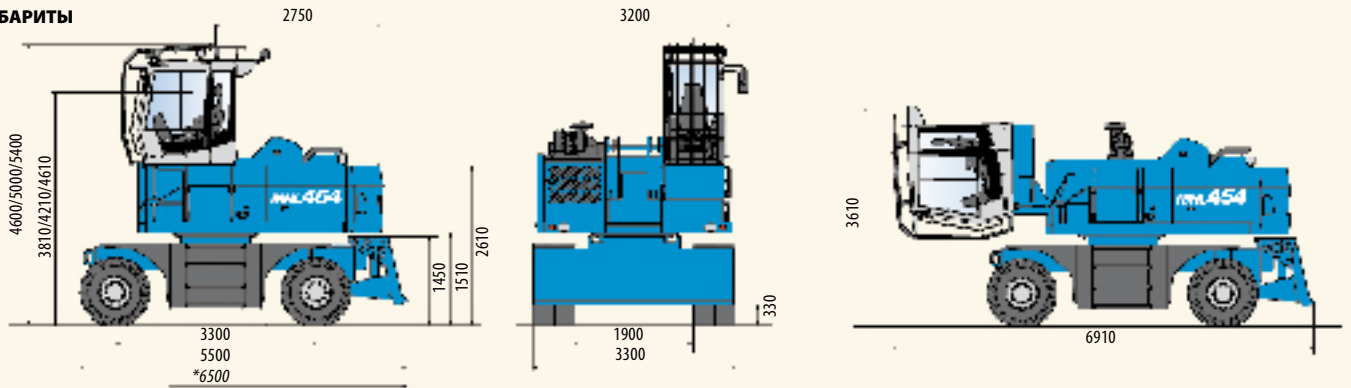
КАБИНА	СЕРИЯ	ОПЦИЯ
Пепельница	●	
Люк на крыше, сдвигаемый	●	
Сиденье с пневмоамортизацией и гашением низкочастотных вибраций, с подголовником, ремнём безопасности и опорой для поясничного отдела позвоночника	●	
Сиденье с подогревом и кондиционером		●
Защитная решётка согласно FOPS		●
Лобовое стекло, подъёмное	●	
Небьющееся лобовое стекло (LEXAN)		●
Гидравлическое опрокидывание кабины	●	
Проставки под кабину, 0,4 / 0,8 м		●
Кондиционер	●	
Мультифункциональный дисплей	●	
Мультифункциональный джойстик	●	
Электронное управление с рулевым колесом		●
Бронированное стекло впереди и сверху (люк крыши и лобовое стекло неоткрывающиеся)		●
Порошковый огнетушитель		●
Подготовка под радиоприёмник 12В		●
Сдвижное окно в двери кабины	●	
Безопасное стекло	●	
Стояночное отопление		●
Автоматизированная магнитола		●
Авторадио с CD проигрывателем		●
Стеклоочистители	●	
Дополнительное место для хранения на приборной панели		●
ОСНАЩЕНИЕ	СЕРИЯ	ОПЦИЯ
2 фары XENON в передней части для освещения пути	●	
2 прожектора XENON на стреле	●	
3 прожектора XENON (2 на задней части, 1 справа)		●
1 прожектор XENON на крыше машины (спереди, слева)		●
1 прожектор XENON на крыше машины (сзади, слева)		●
Шаровые краны на стреле	●	
Предварительный подогрев гидромасла		●
Отключение движения стрелы при приближении к кабине	●	
Контроль температуры охлаждающей жидкости и гидромасла с помощью термостата	●	
Контроль уровня охлаждающей воды и гидромасла	●	
Предохранитель от разрыва трубопроводов цилиндров стрелы		●
Предохранитель от разрыва трубопроводов подъёмных цилиндров	●	
Гидравл. Система гашения ударных нагрузок на подъёмных цилиндрах	●	
Смазка подвески грейфера через центральную систему смазки	●	
Подключение грейфера к центральной системе смазки	●	
Сигнальное предупреждение /отключение при перегрузке		●
Соединительная муфта быстросъёмного соединения на стреле		●
Специальный комплект шин		●



Terex® Fuchs GmbH
 Industriestraße 3
 D-76669 Bad Schönborn
 Germany

ТЕЛ ++49 (0) 72 53 / 84-0
 ФАКС ++49 (0) 72 53 / 8 41 11
 Адрес эл. почты info@terex-fuchs.de
 Страница в интернете www.terex-fuchs.de

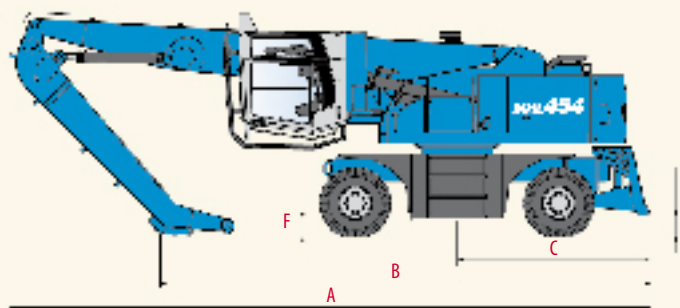
ГАБАРИТЫ



*Общая длина с дополнительным отвальным щитом

ТРАНСПОРТНЫЕ РАЗМЕРЫ

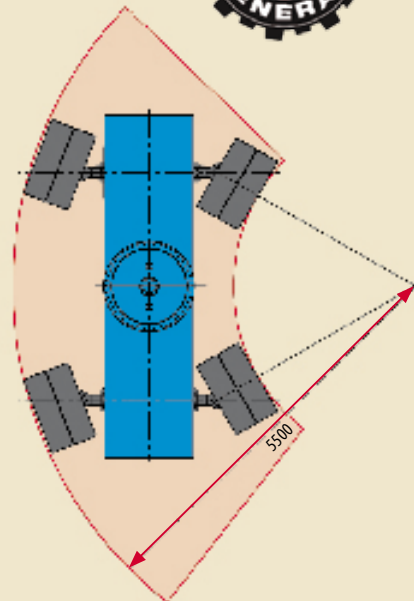
Общая высота с дополнительным отвальным щитом



РАЗМЕРЫ	ВЫЛЕТ 10,85 м	ВЫЛЕТ 9,8 м
A	10.500 мм	9.700 мм
B	7.950 мм	7.800 мм
C	3.140 мм	3.140 мм
D	3.650 мм	3.630 мм
E	*3.800 мм	*3.800 мм
F	390 мм	390 мм
G	330 мм	330 мм

*Общая высота с дополнительным отвальным щитом

ТОРГОВЫЙ ПРЕДСТАВИТЕЛЬ



РАДИУС ПОВОРОТА