

## Дизельный двигатель

Изготовитель и тип	Deutz-BF6M 1015 C
Исполнение	6-цилиндровый турбо дизель
Мощность	248 кВт
Число оборотов	1800 мин <sup>-1</sup>
Объем двигателя	12 л
Охлаждение	водяное и принудительное воздушное
Нормы выхлопных газов	COM II/TIER II
Воздушный фильтр	2-ступенчатый с предохранительным клапаном
Бензобак	900 л

## Поворотный механизм

Поворотный круг	с внутренним зацеплением
Привод	3-ступенчатый планетарный со встроенным пластинчатым тормозом.
Число оборотов	0-6 об/мин <sup>-1</sup>

## Электрооборудование

Рабочее напряжение	24 В
Аккумулятор	2 x 12 В / 143 Ah
Освещение	2 на платформе в верхней части, 2 рабочих фары на стреле, задние габаритные огни и указатели поворота
Опция	генератор 30 кВт

## Ходовая тележка

- Передняя ось: жестко фиксированная, планетарная со встроенным барабанным тормозом, угол поворота 30 °
- Задняя ось: качающаяся пранетарная со встроенным барабанным тормозом, дополнит. блокировка.

Опора	4-точки опоры
Шины (сдвоенные)	сплошная резина с эластиком, 14.00-24

## Привод ходовой части

- гидростатический с плавно регулируемые двумя аксиально-поршневыми моторами и встроенными тормозными кранами

Скорость движения / Угол наклона	0 - 11 км / час / max. 38%
Радиус разворота	9,9 м

## Тормоза

Рабочий тормоз	гидравлическая одноконтурная система, действующая на все колеса
Стояночный тормоз	гидравлический дисковый действующий на все колеса.

## Рабочие веса

Базовая машина с рабочим оснащением 1,0 м<sup>3</sup> многочелюстным грайфером .

вынос 18,5 м (стрела прямая)	65.000 кг
вынос 21,0 м (стрела прямая)	65.500 кг
вынос 21,0 м (стрела изогнутая)	66.000 кг

## Гидравлика

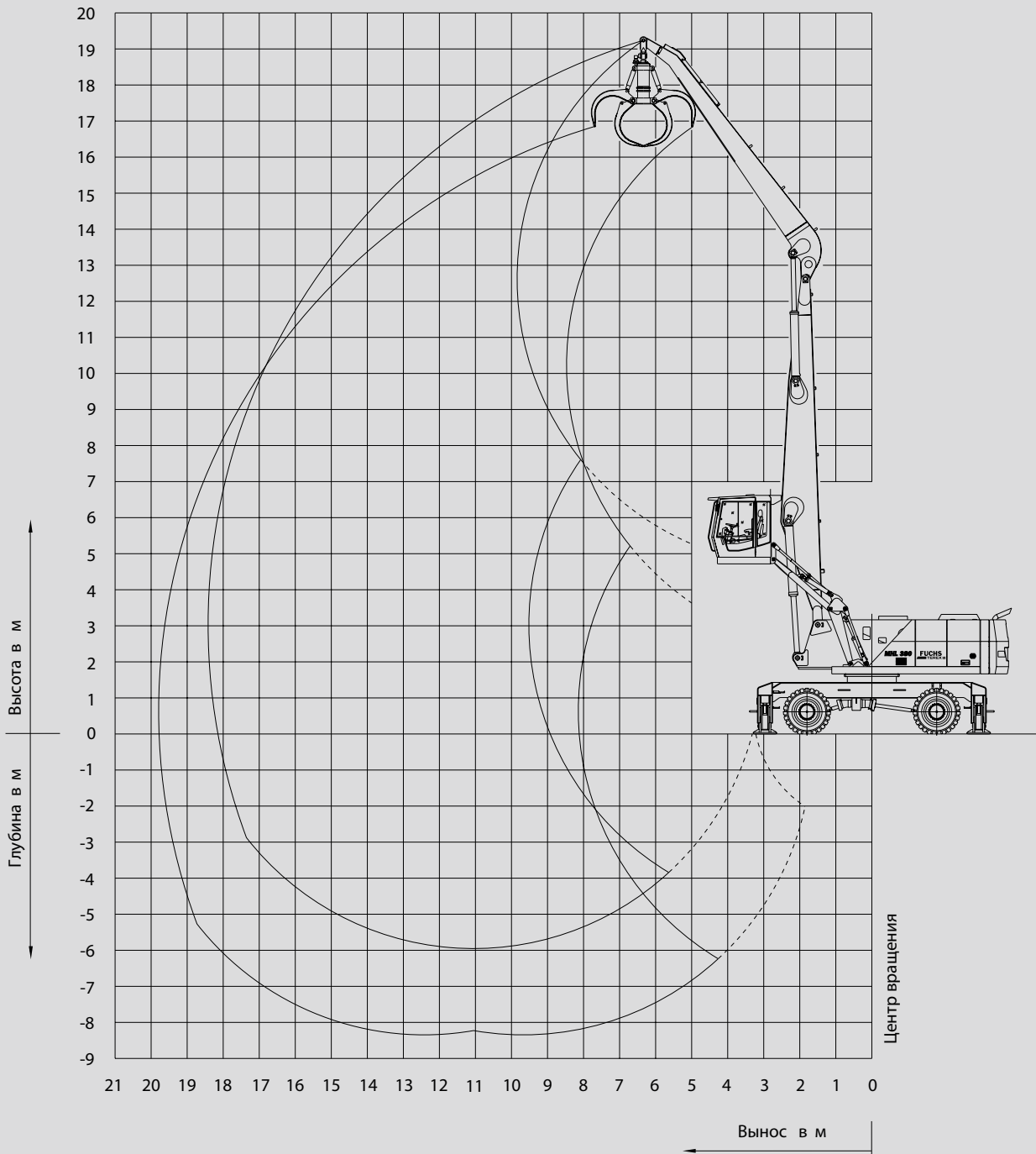
- одноконтурная, с регулировкой расхода масла для оптимального использования мощности двигателя/ регулятор предельной нагрузки.
- Функция регенерации подъемных цилиндров.
- Контроль уровня масла в гидравлике.
- Сепаратный радиатор охлаждения с большой поверхностью.
- Фильтр гидромасла,
- Дополнительные насосы для второстепенных потребителей.

Макс. объем подачи	936 / мин. (при 1800 мин <sup>-1</sup> )
Макс. рабочее давление	360 бар
Бак гидросистемы	780 л

Линия захвата

MHL 380 (вынос 18,5 м)

- рабочее оснащение: стрела коробчатого сечения 9,6 м, погрузочная рукоять 8,0 м.





## Грузоподъемность

MHL 380 (вынос 18,5 м)

• рабочее оснащение: стрела коробчатого сечения прямая 9,6 м, погрузочная рукоять 8,0 м.

высота в м	нижняя тележка / опора	вынос в м								
		6	7,5	9	10,5	12	13,5	15	16,5	18
18	без опоры			(9,3*)						
	4-точки опоры			9,3* (9,3*)						
16,5	без опоры				(10,0*)					
	4-точки опоры				10,0* (10,0*)					
15	без опоры				(11,6)	(9,3)				
	4-точки опоры				12,1* (12,1*)	10,0* (10,0*)				
13,5	без опоры				(11,8)	(9,4)	(7,7)			
	4-точки опоры				12,0* (12,0*)	11,2* (11,2*)	9,5* (9,5*)			
12	без опоры				(11,8)	(9,5)	(7,7)	(6,4)		
	4-точки опоры				11,9* (11,9*)	11,1* (11,1*)	10,5* (10,5*)	8,5* (8,5*)		
10,5	без опоры				(11,7)	(9,4)	(7,7)	(6,4)	(5,3)	
	4-точки опоры				12,1* (12,1*)	11,3* (11,3*)	10,5* (10,5*)	9,8* (9,8*)	6,5* (6,5*)	
9	без опоры				(11,5)	(9,3)	(7,6)	(6,3)	(5,3)	
	4-точки опоры				12,6* (12,6*)	11,6* (11,6*)	10,7* (10,7*)	9,6 (9,9*)	8,2 (8,7*)	
7,5	без опоры			(14,2)	(11,2)	(9,0)	(7,5)	(6,2)	(5,3)	
	4-точки опоры			14,7* (14,7*)	13,2* (13,2*)	11,9* (11,9*)	11,0* (10,9*)	9,5 (10,0*)	8,2 (9,3*)	
6	без опоры		(18,1)	(13,6)	(10,8)	(8,8)	(7,3)	(6,1)	(5,2)	(4,4)
	4-точки опоры		18,6* (18,6*)	15,9* (15,9*)	14,0* (14,0*)	12,4* (12,4*)	11,1* (11,2*)	9,4 (10,2*)	8,1 (9,3*)	6,5* (6,5*)
4,5	без опоры	(23,6)	(16,9)	(12,9)	(10,3)	(8,4)	(7,0)	(6,0)	(5,1)	(4,4)
	4-точки опоры	27,1* (27,1*)	21,1* (21,1*)	17,4* (17,4*)	14,8* (14,8*)	13,0* (13,0*)	10,8 (11,5*)	9,2 (10,3*)	8,0 (9,4*)	7,0 (7,6*)
3	без опоры	(21,4)	(15,7)	(12,2)	(9,8)	(8,1)	(6,8)	(5,8)	(5,0)	(4,3)
	4-точки опоры	31,1* (31,1*)	23,2* (23,2*)	18,5* (18,5*)	15,3 (15,5*)	12,6 (13,5*)	10,6 (11,8*)	9,1 (10,5*)	7,9 (9,3*)	6,8 (8,1*)
1,5	без опоры	(14,6*)	(14,6)	(11,5)	(9,3)	(7,8)	(6,6)	(5,6)	(4,9)	(4,3)
	4-точки опоры	14,6* (14,6*)	24,2 (24,4*)	18,5 (19,3*)	14,8 (16,1*)	12,2 (13,7*)	10,4 (12,0*)	8,9 (10,5*)	7,8 (9,2*)	6,8 (8,0*)
0	без опоры	(11,3*)	(13,8)	(10,9)	(9,0)	(7,5)	(6,4)	(5,5)	(4,8)	(4,2)
	4-точки опоры	11,3* (11,3*)	23,3 (24,8*)	17,9 (19,7*)	14,4 (16,2*)	11,9 (13,8*)	10,1 (11,9*)	8,8 (10,4*)	7,7 (9,0*)	6,8 (7,5*)
-1,5	без опоры	(11,2*)	(13,4)	(10,6)	(8,7)	(7,3)	(6,2)	(5,4)	(4,7)	
	4-точки опоры	11,2* (11,2*)	19,8* (19,8*)	17,4 (19,3*)	14,1 (16,1*)	11,7 (13,6*)	10,0 (11,6*)	8,7 (10,1*)	7,6 (8,6*)	
-3	без опоры	(11,9*)	(13,2)	(10,4)	(8,5)	(7,2)	(6,1)	(5,3)	(4,7)	
	4-точки опоры	11,9* (11,9*)	18,7* (18,7*)	17,2 (18,3*)	13,9 (15,4*)	11,6 (13,0*)	9,9 (11,1*)	8,6 (9,4*)	7,6* (7,7*)	
-4,5	без опоры		(13,1)	(10,3)	(8,4)	(7,1)	(6,1)	(5,3)		
	4-точки опоры		19,0* (19,0*)	16,8* (16,8*)	13,8 (14,1*)	11,5 (11,8*)	9,8 (10,1*)	8,2* (8,2*)		

## Примечания

Грузоподъемность приведена в тоннах (т). Давление насоса 360 бар. Согласно ISO 10567 она составляет 75 % статистической опрокидывающей нагрузки или 87 % гидравл. подъемной силы (обозначено \*). На ровной и твердой поверхности угол поворота 360°. Данные в скобках действительны для продольного направления нижней тележки. Данные, указанные в строчке "без опоры", действительны для переднего и заднего моста.

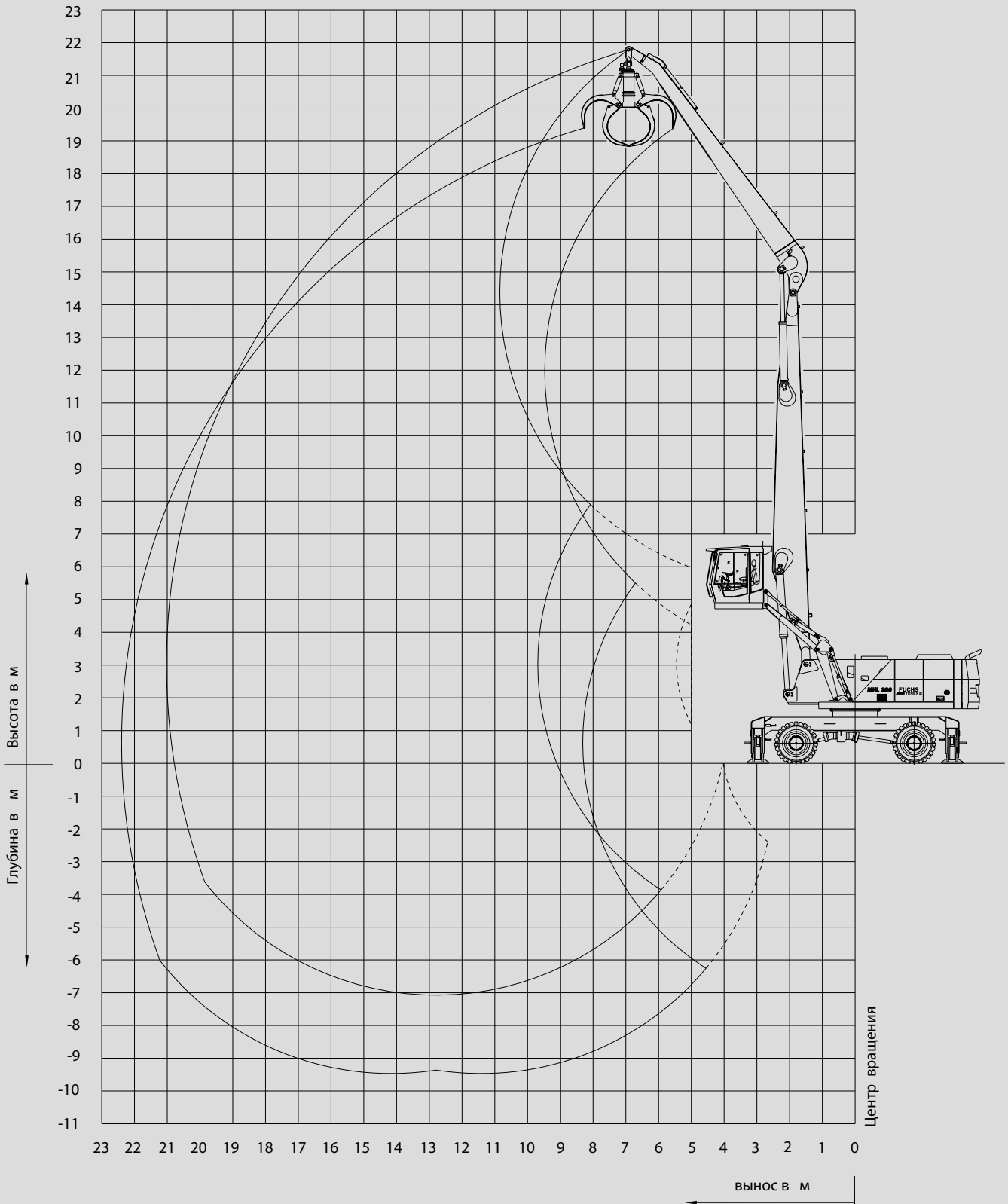
Вес дополнительных погрузочных средств (грейфер, магнит, крюк и т.д.) следует вычитать из данных грузоподъемности. При установленном на стреле FUCHS-TEREX быстросменном соединении грузоподъемность снижается на 800 кг. Для режима подъема груза согласно нормам CE необходимы предохранители от разрыва труб на подъемных гидроцилиндрах и сигнальное устройство перегрузки.



## Линия захвата

MHL 380 (вынос 21,0 м)

• рабочее оснащение: стрела коробчатого сечения прямая 11,35 м, портузочная рукоять 8,95 м.



## Грузоподъемность

MHL 380 (вынос 21,0 м)

• рабочее оснащение: стрела коробчатого сечения прямая 11,35 м, погрузочная рукоять 8,95 м

Высота в м	нижняя тележка / опора	вынос в м										
		6	7,5	9	10,5	12	13,5	15	16,5	18	19,5	
18	без опоры					(9,3*)	(7,0*)					
	4-точки опоры					9,3* (9,3*)	7,0* (7,0*)					
16,5	без опоры					(9,6)	(7,7)	6,3				
	4-точки опоры					10,2* (10,2*)	9,2* (9,2*)	6,9* (6,9*)				
15	без опоры					(9,6)	(7,8)	(6,4)	(5,3)			
	4-точки опоры					10,0* (10,0*)	9,3* (9,3*)	8,7* (8,7*)	6,3* (6,3*)			
13,5	без опоры					(9,6)	(7,9)	(6,5)	(5,3)			
	4-точки опоры					10,0* (10,0*)	9,3* (9,3*)	8,7* (8,7*)	8,1* (8,1*)			
12	без опоры					(9,6)	(7,8)	(6,4)	(5,4)	(4,5)		
	4-точки опоры					10,1* (10,1*)	9,4* (9,4*)	8,7* (8,7*)	8,1* (8,1*)	7,1* (7,1*)		
10,5	без опоры				(11,5)	(9,4)	(7,7)	(6,4)	(5,3)	(4,4)	(3,7)	
	4-точки опоры				11,5* (11,5*)	10,4* (10,4*)	9,5* (9,5*)	8,8* (8,8*)	8,1 (8,2*)	7,0 (7,6*)	5,0* (5,0*)	
9	без опоры				(11,4)	(9,1)	(7,5)	(6,2)	(5,2)	(4,4)	(3,7)	
	4-точки опоры				12,0* (12,0*)	10,8* (10,8*)	9,8* (9,8*)	9,0* (9,0*)	8,1 (8,2*)	7,0 (7,6*)	6,0 (6,7*)	
7,5	без опоры			(13,9)	(10,9)	(8,8)	(7,2)	(6,0)	(5,1)	(4,3)	(3,7)	
	4-точки опоры			14,4* (14,4*)	12,6* (12,6*)	11,2* (11,2*)	10,0* (10,0*)	9,2* (9,2*)	8,0 (8,4*)	6,9 (7,7*)	6,0 (7,1*)	
6	без опоры	(23,1*)	(17,4)	(13,1)	(10,3)	(8,4)	(6,9)	(5,8)	(4,9)	(4,2)	(3,6)	
	4-точки опоры	23,1* (23,1*)	19,0* (19,0*)	15,7* (15,7*)	13,3* (13,3*)	11,6* (11,6*)	10,4* (10,4*)	9,1 (9,4*)	7,8 (8,5*)	6,8 (7,7*)	5,9 (7,0*)	
4,5	без опоры	(21,8)	(15,8)	(12,2)	(9,7)	(8,0)	(6,6)	(5,6)	(4,8)	(4,1)	(3,5)	
	4-точки опоры	28,0* (28,0*)	20,9* (20,9*)	16,8* (16,8*)	14,1* (14,1*)	12,1* (12,1*)	10,4 (10,6*)	8,9 (9,5*)	7,7 (8,6*)	6,7 (7,8*)	5,8 (7,0*)	
3	без опоры	(11,0*)	(14,3)	(11,2)	(9,1)	(7,5)	(6,3)	(5,4)	(4,6)	(4,0)	(3,4)	
	4-точки опоры	11,0* (11,0*)	22,5* (22,5*)	17,7* (17,7*)	14,7* (14,7*)	12,0 (12,6*)	10,1 (10,9*)	8,6 (9,7*)	7,5 (8,6*)	6,5 (7,7*)	5,8 (6,9*)	
1,5	без опоры	(6,5*)	(13,1)	(10,4)	(8,5)	(7,1)	(6,0)	(5,1)	(4,4)	(3,9)	(3,4)	
	4-точки опоры	6,5* (6,5*)	16,3* (16,3*)	17,3 (18,3*)	13,9 (15,0*)	12,0 (12,8*)	9,8 (11,0*)	8,4 (9,7*)	7,3 (8,6*)	6,4 (7,7*)	5,7 (6,8*)	
0	без опоры	(6,1*)	(11,9)	(9,8)	(8,1)	(6,8)	(5,8)	(5,0)	(4,3)	(3,8)	(3,3)	
	4-точки опоры	6,1* (6,1*)	11,9* (11,9*)	16,6 (18,4*)	13,4 (15,2*)	11,2 (12,8*)	9,5 (11,1*)	8,2 (9,6*)	7,2 (8,5*)	6,3 (7,5*)	5,6 (6,5*)	
-1,5	без опоры	(6,7*)	(11,0*)	(9,4)	(7,7)	(6,5)	(5,6)	(4,8)	(4,2)	(3,7)	(3,3)	
	4-точки опоры	6,7* (6,7*)	11,0* (11,0*)	16,2 (17,8*)	13,1 (14,8*)	10,9 (12,6*)	9,3 (10,8*)	8,0 (9,5*)	7,0 (8,3*)	6,2 (7,2*)	5,6 (6,2*)	
-3	без опоры	(7,7*)	(11,1*)	(9,1)	(7,5)	(6,3)	(5,4)	(4,7)	(4,1)	(3,6)	(3,2)	
	4-точки опоры	7,7* (7,7*)	11,1* (11,1*)	15,9 (16,9*)	12,8 (14,1*)	10,7 (12,1*)	9,1 (10,5*)	7,9 (9,1*)	7,0 (7,9*)	6,2 (6,8*)	5,6* (5,6*)	
-4,5	без опоры		(11,6)	(9,1)	(7,4)	(6,2)	(5,3)	(4,6)	(4,1)	(3,6)		
	4-точки опоры		11,7* (11,7*)	15,5* (15,5*)	12,7 (13,2*)	10,6 (11,3*)	9,0 (9,8*)	7,8 (8,5*)	6,9 (7,2*)	6,1* (6,1*)		
-6	без опоры			(9,1)	(7,4)	(6,2)	(5,3)	(4,6)	(4,1)			
	4-точки опоры			13,6* (13,6*)	11,8* (11,8*)	10,1* (10,1*)	8,8* (8,8*)	7,6* (7,6*)	6,3* (6,3*)			

## Примечания

Грузоподъемность приведена в тоннах (т). Давление насоса 360 бар. Согласно ISO 10567 она составляет 75 % статистической опрокидывающей нагрузки или 87 % гидравл. подъемной силы (обозначено \*). На ровной и твердой поверхности угол поворота 360°. Данные в скобках действительны для продольного направления нижней тележки. Данные, указанные в строчке "без опоры", действительны для переднего и заднего моста.

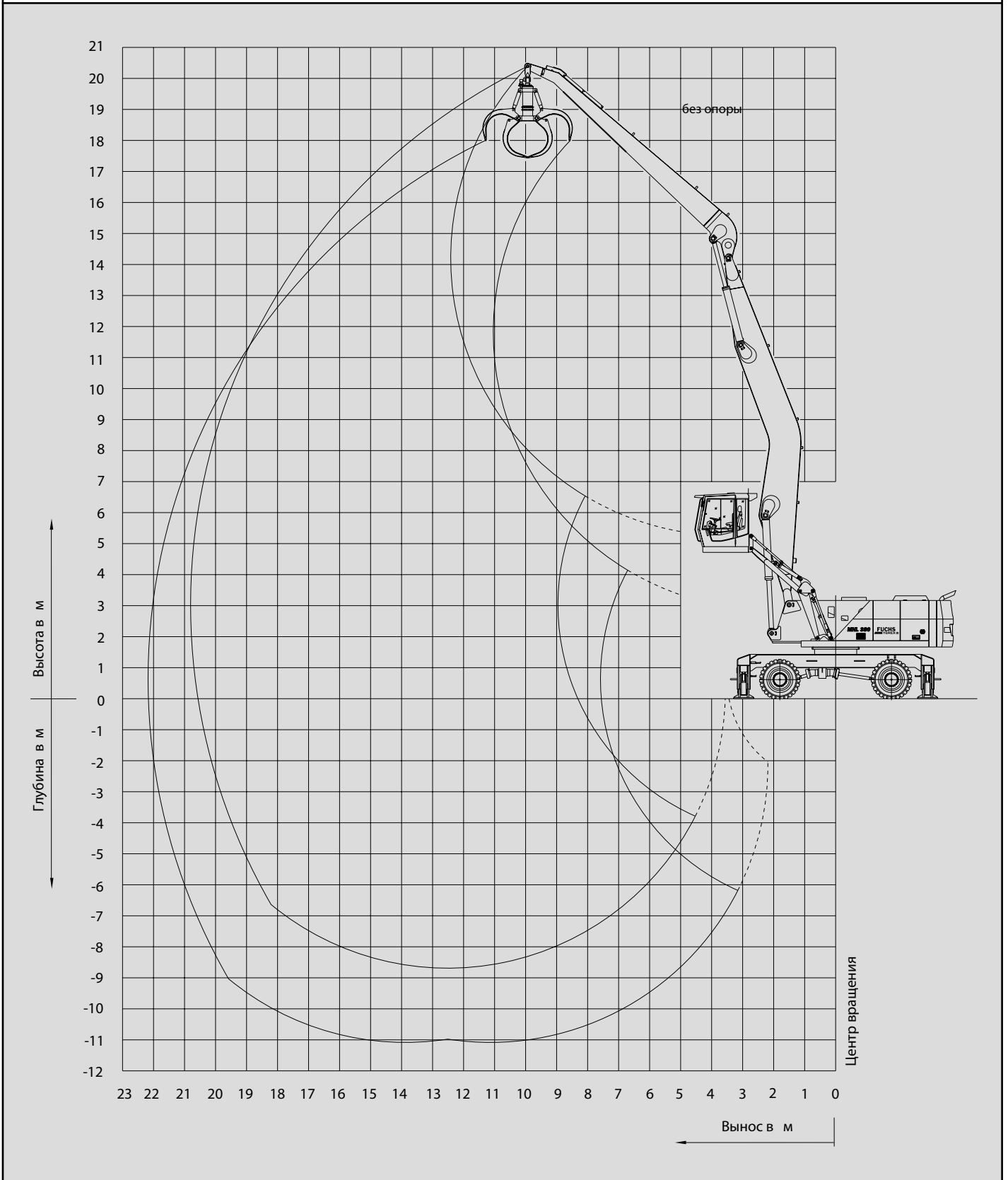
Вес дополнительных погрузочных средств (грейфер, магнит, крюк и т.д.) следует вычитать из данных грузоподъемности. При установленном на стреле FUCHS-TEREX быстросменном соединении грузоподъемность снижается на 800 кг. Для режима подъема груза согласно нормам CE необходимы предохранители от разрыва труб на подъемных гидроцилиндрах и сигнальное устройство перегрузки.



## Линия захвата

MHL 380 (вынос 21,0 м)

• рабочее оснащение: стрела коробчатого сечения изогнутая 11,35 м, погрузочная рукоять 8,95 м





## Грузоподъемность

MHL 380 (вынос 21,0 м)

• рабочее оснащение: стрела коробчатого сечения изогнутая 11,35 м, погрузочная рукоять 8,95 м

высота в м	нижняя тележка / опора	вынос в м										
		6	7,5	9	10,5	12	13,5	15	16,5	18	19,5	
18	без опоры					(8,2*)						
	4 точки опоры					8,2* (8,2*)						
16,5	без опоры						(7,8)					
	4 точки опоры						8,1* (8,1*)					
15	без опоры						(7,9*)	(6,5)				
	4 точки опоры						7,9* (7,9*)	7,6* (7,6*)				
13,5	без опоры						(7,9*)	(6,5)	(5,3)			
	4 точки опоры						7,9* (7,9*)	7,5* (7,5*)	7,2* (7,2*)			
12	без опоры						(7,9)	(6,5)	(5,4)	(4,4)		
	4 точки опоры						8,0* (8,0*)	7,6* (7,6*)	7,2* (7,2*)	6,1* (6,1*)		
10,5	без опоры					(8,8*)	(7,7)	(6,4)	(5,3)	(4,4)		
	4 точки опоры					8,8* (8,8*)	8,2* (8,2*)	7,7* (7,7*)	7,2* (7,2*)	6,9* (6,9*)		
9	без опоры					(9,2*)	(7,5)	(6,2)	(5,2)	(4,4)	(3,6)	
	4 точки опоры					9,2* (9,2*)	8,5* (8,5*)	7,8* (7,8*)	7,4* (7,4*)	6,9* (6,9*)	5,7* (5,7*)	
7,5	без опоры				(10,8*)	(8,9)	(7,3)	(6,0)	(5,1)	(4,3)	(3,6)	
	4 точки опоры				10,8* (10,8*)	9,7* (9,7*)	8,8* (8,8*)	8,1* (8,1*)	7,5* (7,5*)	6,9 (7,0*)	5,9 (6,5*)	
6	без опоры		(16,1*)	(13,2)	(10,4)	(8,4)	(7,0)	(5,8)	(4,9)	(4,2)	(3,5)	
	4 точки опоры		16,1* (16,1*)	13,4* (13,4*)	11,5* (11,5*)	10,2* (10,2*)	9,2* (9,2*)	8,3* (8,3*)	7,7* (7,7*)	6,8 (7,1*)	5,9 (6,6*)	
4,5	без опоры	(21,9)	(15,9)	(12,2)	(9,7)	(8,0)	(6,6)	(5,6)	(4,7)	(4,0)	(3,4)	
	4 точки опоры	24,5* (24,5*)	18,3* (18,3*)	14,8* (14,8*)	12,4* (12,4*)	10,8* (10,8*)	9,5* (9,5*)	8,6* (8,6*)	7,6 (7,9*)	6,6 (7,2*)	5,8 (6,6*)	
3	без опоры	(13,4*)	(14,3)	(11,2)	(9,0)	(7,5)	(6,3)	(5,3)	(4,5)	(3,9)	(3,3)	
	4 точки опоры	13,4* (13,4*)	20,2* (20,2*)	16,0* (16,0*)	13,2* (13,2*)	11,3* (11,3*)	10,0 (9,9*)	8,6 (8,9*)	7,4 (8,0*)	6,5 (7,3*)	5,7 (6,7*)	
1,5	без опоры	(7,9*)	(12,9)	(10,3)	(8,4)	(7,0)	(5,9)	(5,1)	(4,4)	(3,8)	(3,3)	
	4 точки опоры	7,9* (7,9*)	18,3* (18,3*)	16,9* (16,9*)	13,9* (13,9*)	11,5 (11,7*)	9,7 (10,2*)	8,3 (9,1*)	7,2 (8,2*)	6,3 (7,4*)	5,6 (6,7*)	
0	без опоры	(7,2*)	(12,0)	(9,6)	(7,9)	(6,6)	(5,6)	(4,8)	(4,2)	(3,6)	(3,2)	
	4 точки опоры	7,2* (7,2*)	13,2* (13,2*)	16,5 (17,3*)	13,3 (14,3*)	11,1 (12,1*)	9,4 (10,4*)	8,1 (9,2*)	7,1 (8,2*)	6,2 (7,3*)	5,5 (6,6*)	
-1,5	без опоры	(7,6*)	(11,5*)	(9,1)	(7,5)	(6,3)	(5,4)	(4,7)	(4,1)	(3,6)	(3,1)	
	4 точки опоры	7,6* (7,6*)	11,9* (11,9*)	15,9 (17,4*)	12,9 (14,4*)	10,8 (12,2*)	9,2 (10,5*)	7,9 (9,2*)	7,0 (8,2*)	6,1 (7,3*)	5,5 (6,4*)	
-3	без опоры	(8,3*)	(11,2*)	(8,9)	(7,3)	(6,1)	(5,2)	(4,5)	(4,0)	(3,5)	(3,1)	
	4 точки опоры	8,3* (8,3*)	11,8* (11,8*)	15,6 (17,1*)	12,6 (14,2*)	10,5 (12,1*)	9,0 (10,4*)	7,8 (9,1*)	6,8 (8,0*)	6,1 (7,0*)	5,4* (6,0*)	
-4,5	без опоры	(9,1*)	(11,2)	(8,7)	(7,1)	(6,0)	(5,1)	(4,4)	(3,9)	(3,5)		
	4 точки опоры	9,1* (9,1*)	12,1* (12,1*)	15,5 (16,5*)	12,5 (13,8*)	10,4 (11,8*)	8,9 (10,1*)	7,7 (8,8*)	6,8 (7,7*)	6,0 (6,6*)		
-6	без опоры		(11,2)	(8,7)	(7,1)	(6,0)	(5,1)	(4,4)	(3,9)	(3,5)		
	4 точки опоры		12,7* (12,7*)	15,3* (15,3*)	12,4 (12,9*)	10,3 (11,1*)	8,8 (9,6*)	7,7 (8,3*)	6,8 (7,2*)	6,0* (6,0*)		
-7,5	без опоры			(8,8)	(7,1)	(6,0)	(5,1)	(4,4)	(3,9)			
	4 точки опоры			13,8* (13,8*)	11,7* (11,7*)	10,1* (10,1*)	8,8* (8,8*)	7,5* (7,5*)	6,3* (6,3*)			

## Примечания

Грузоподъемность приведена в тоннах (т). Давление насоса 360 бар. Согласно ISO 10567 она составляет 75 % статистической опрокидывающей нагрузки или 87 % гидравл. подъемной силы (обозначено \*). На ровной и твердой поверхности угол поворота 360°. Данные в скобках действительны для продольного направления нижней тележки. Данные, указанные в строчке «без опоры», действительны для переднего и заднего моста.

Вес дополнительных погрузочных средств (грейфер, магнит, крюк и т.д.) следует вычитать из данных грузоподъемности. При установленном на стреле FUCHS-TEREX быстросменном соединении грузоподъемность снижается на 800 кг. Для режима подъема груза согласно нормам CE необходимы предохранители от разрыва труб на подъемных гидроцилиндрах и сигнальное устройство перегрузки.

## Кабина

- Плавно поднимаемая на гидравлике, макс. высота обзора 6,2 м, выдвигается на 2,2 м вперед сиденье выполнено с учетом эргономики, функциональный дизайн и хороший обзор.
- Сиденье с воздушной рессорой, ремнем безопасности, пневматика спинки для поддержки позвоночника, подголовник, по желанию с обогревом сиденья. Сиденье соответствует требованиям техники безопасности и охраны здоровья EG ( RL 89/392 EWG ). Позволяет работать без усталости благодаря возможности подгонять сиденье в любую удобную позицию, либо наклонить его к подлокотникам или к рычагам управления.
- Обогрев кабины водяной с трехступенчатым обдувом, 4 сопла обогрева стекла.
- Колонка руля поднимается и переставляется в высоту.
- Переднее стекло поднимается, оснащено жалюзи, открывающийся люк на крыше кабины.
- Кондиционер -серийно.
- Уровень шума, LW (A) = 106 dB(A).

## Ведомственная приемка

- Сертификация согласно директив CE.

## Предохранительные устройства

- Для режима подъема грузов согласно EN 474-5
- Отключение близкой зоны для защиты кабины

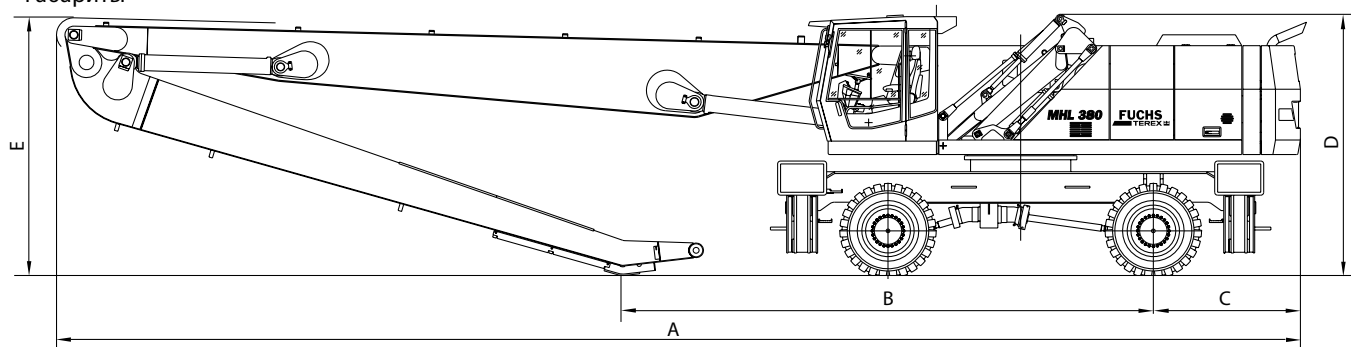
## Габариты

размер в мм	вынос (рабочее оснащение)		
	18,5 м (прямая)	21,0 м (прямая)	21,0 м (изогнутая)
A	15005	16880	16670
B	6085	7195	6555
C	1995	1995	1995
D	3600	3600	3600
E	3165	3555	3730

## Грейфер

- 1,0 m<sup>3</sup> – 1,4 m<sup>3</sup> многочелюстной грейфер с литой средней частью. Поворотный механизм с внутренним зацеплением, сварная рукоять. Износоустойчивые ковш и наконечники .
- При необходимости применяется двухчелюстной ковш.

Габариты



# WWW.BLN-GROUP.RU

### Берлин

Телефон 8 1049 30 21 00 23 0  
Факс 8 1049 30 21 00 23 12  
EMail berlin@bln-group.de

### Москва

Телефон 8 495 258 20 90  
Факс 8 495 258 20 89  
EMail moscow@bln-group.de

### Киев

Телефон 8 1038 044 256 32 24  
Факс 8 1038 044 256 32 24  
EMail ukraine@bln-group.de